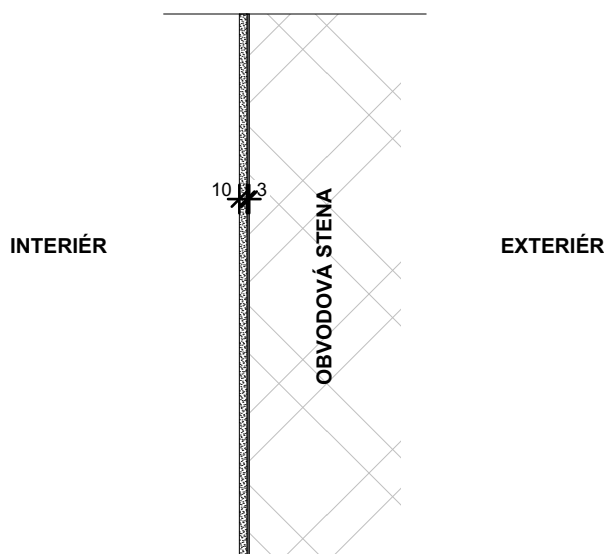


Us05 INTERIÉROVÁ OMIETKA NA MUROVANEJ ALEBO ŽELEZOBETÓNOVEJ STENE



INTERIÉROVÁ OMIETKA NA KERAMICKÉ NOSNÉ MURIVO A ŽELEZOBETONOVÉ STENY MEDZI EXTERIÉROM A INTERIÉROM, KTORÉ BUDÚ OMIETANÉ POMOCOU JEDNOVRSTVOVEJ VÁPENNO-CEMENTOVEJ OMIETKY S PODKLADNOU VRSTVOU PREDNÁSTREKU.

- **NÁTER:** FAREBNOSŤ PODĽA TYPU PRIESTORU - VIĎ PROJEKT INTERIÉRU / KONCEPCIA FAREBNOSTI - MM
- **OMIETKA:** INTERIÉROVÁ JEDNOVRSTVOVÁ VÁPENNO-CEMENTOVÁ OMIETKA VHODNÁ S MIERNE VHLKOSTNÝM ZATAŽENÍM, PRE STROJOVÉ SPRACOVANIE, OBJ. HM.1200KG/M3, PEVNOSŤ V TLAKU 1,5 MPA, FAKTOR DIFÚZNEHO ODPORU $M= \leq 20$, NASIAKAVOSŤ W_0 NAPR. BAUMIT MPI 25 L ALEBO EKVIVALENT 10 MM
- **PREDNÁSTREK:** SUCHÝ MINERÁLNY PODKLADOVÝ NÁSTREK SO SCHOPNOSŤOU VIAZAŤ SOLI S VÝBORNOU PAROPRIEPUSTNOSŤOU. VHODNÝ DO INTERIÉRU NAPRÍKLAD WEBERSAN PRESTO 100 ALEBO EKVIVALENT 3 MM

HRÚBK A NAVRHOVANEJ SKLADBY SPOLU: 13 MM

POZNÁMKY

- VÝROBNÚ DOKUMENTÁCIU SPRACUJE ZHOTOVITEĽ STAVEBNÝCH PRÁC
- NAVRHOVANÉ MATERIÁLY A VÝROBKY SÚ REFERENČNÉ, V PRÍPADE ZMIEN JE POTREBNÉ ZACHOVAŤ TECHNICKÉ PARAMETRE A KVALITU, TIETO ZMENY JE NUTNÉ VOPRED OHLÁSIŤ PROJEKTANTOVI A PÍSOMNE ICH ODSÚHLASIŤ
- PRI BETÓNOVOM PODKLADÉ OŠETRIŤ PENETRÁCIU, PRI MUROVANOM PODKLADÉ NAPR. PENETRÁCIU A REGULÁTOROM NASIAKAVOSTI. V NÁROŽIACH, KÚTOCH A PRECHODOCH MATERIÁLOV APLIKOVAŤ VÝSTUŽNÚ SIEŤKU

OBSAH

POVRCHOVÁ ÚPRAVA STIEN Us05

ČÍSLO VÝKRESU

E1.1.3.35

NÁZOV PROJEKTU

SOCIÁLNO-KOMUNITNÉ CENTRUM, BERNOLÁKOVO

parc. č. 2773/457, 2773/458, 2773/459, 2773/460,
2773/461, 2773/462,
Lekárska ulica, 900 27 Bernolákovo

INVESTOR

DULOS, s. r. o., Súľovská 2 Bratislava
821 05

PROJEKTANT

miestor s.r.o.
Račianska 78
831 02 Bratislava

KONTAKT

+421 908 092 924
+421 902 311 435
atelier@miestor.sk

ZODPOVEDNÝ PROJEKTANT: Ing. Ján Majerník

VYPRACOVAL: Ing. Lukáš Friedel

miestor